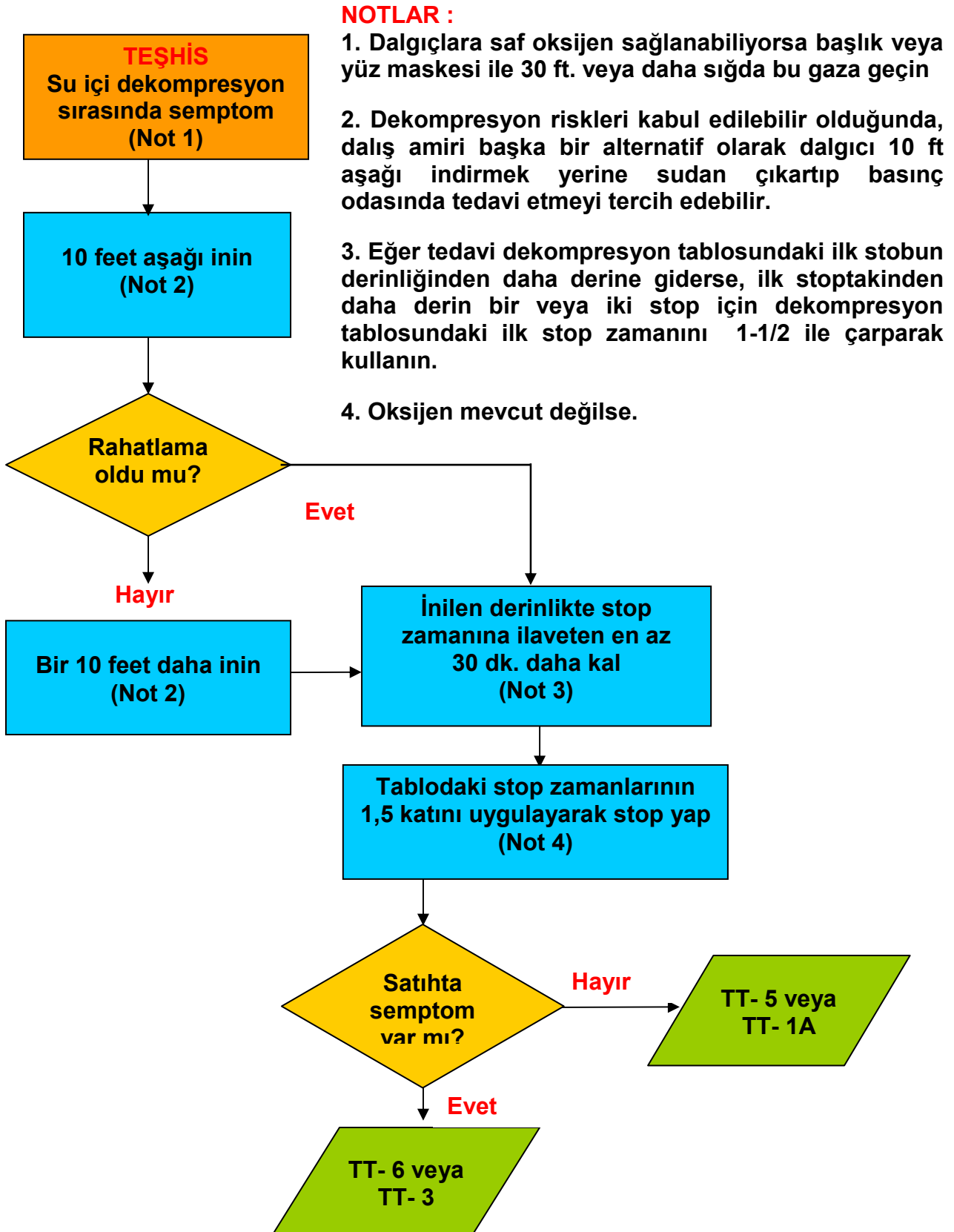


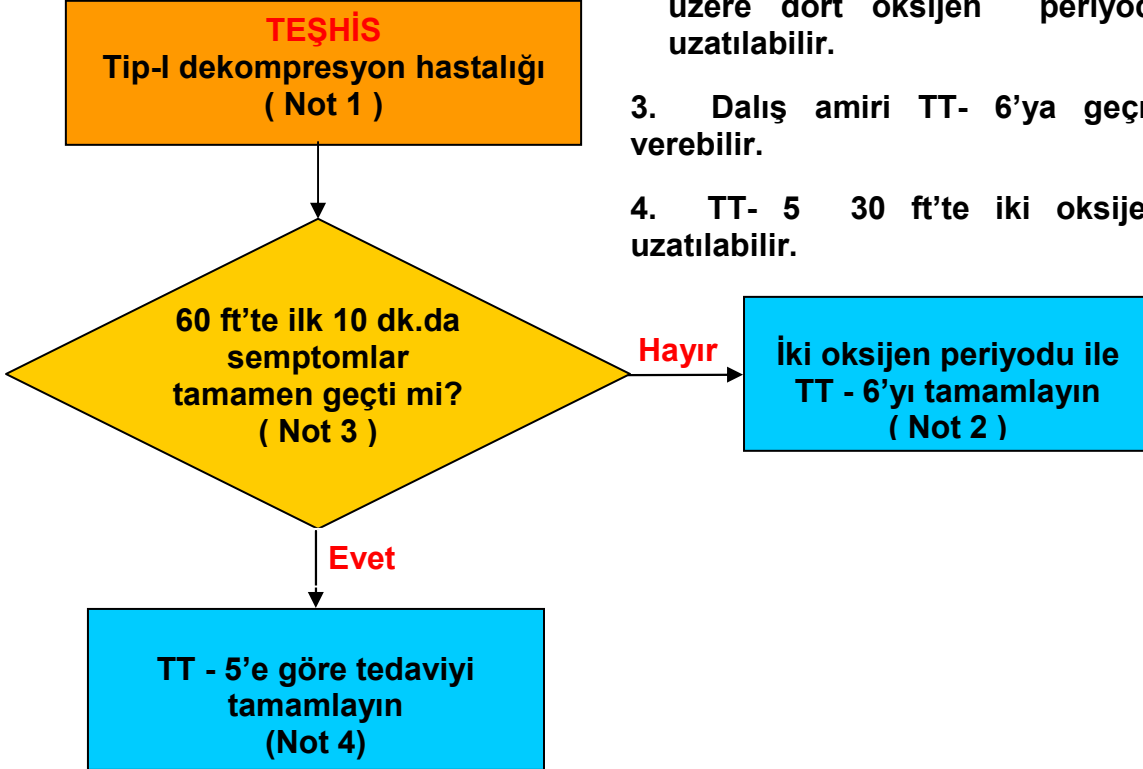
# SU İÇİNDEKİ BİR DEKOMPRESYON STOBU ESNASINDA ORTAYA ÇIKAN DEKOMPRESYON HASTALIĞININ TEDAVİSİ



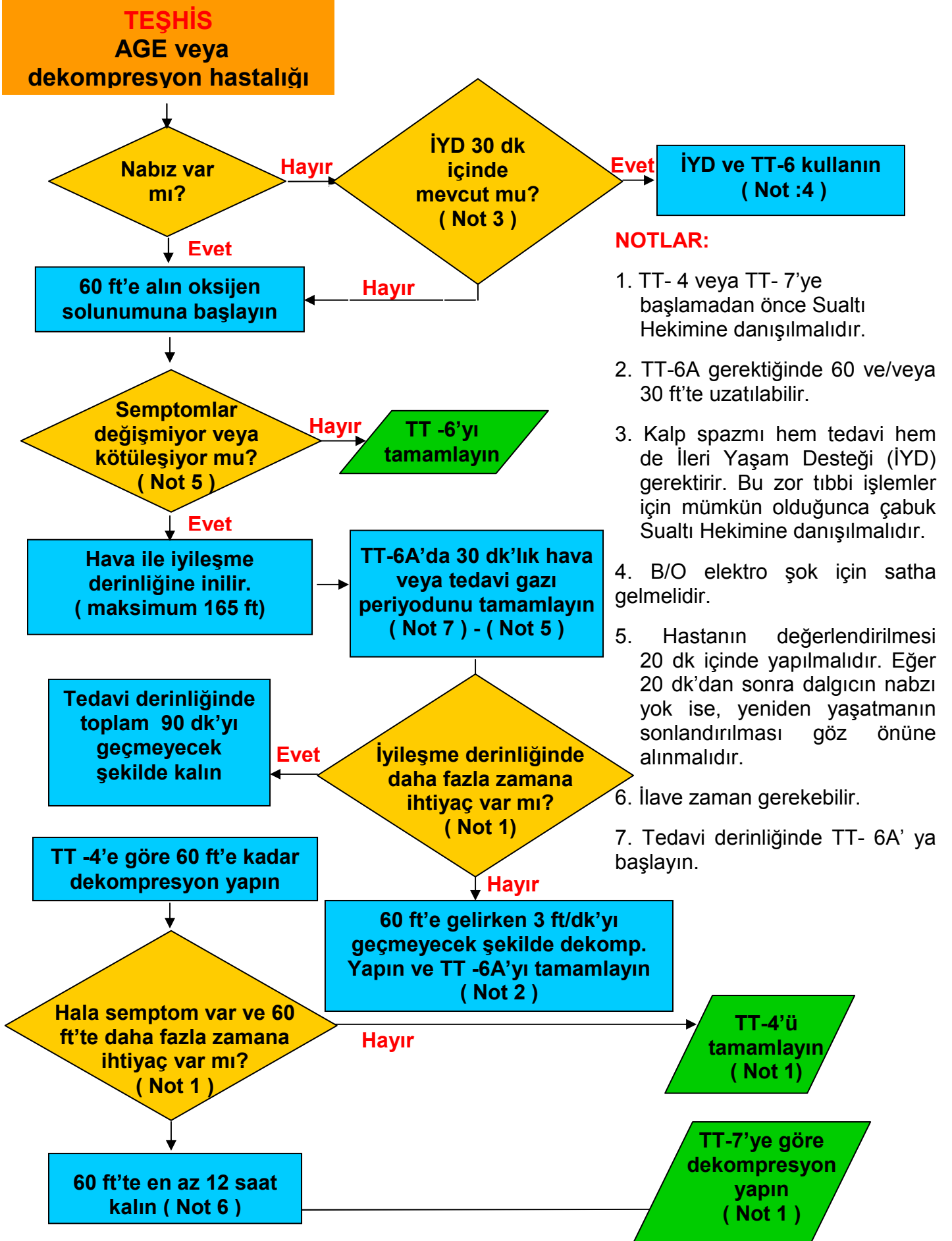
## TİP- I DEKOMPRESYON HASTALIĞININ TEDAVİSİ

### NOTLAR :

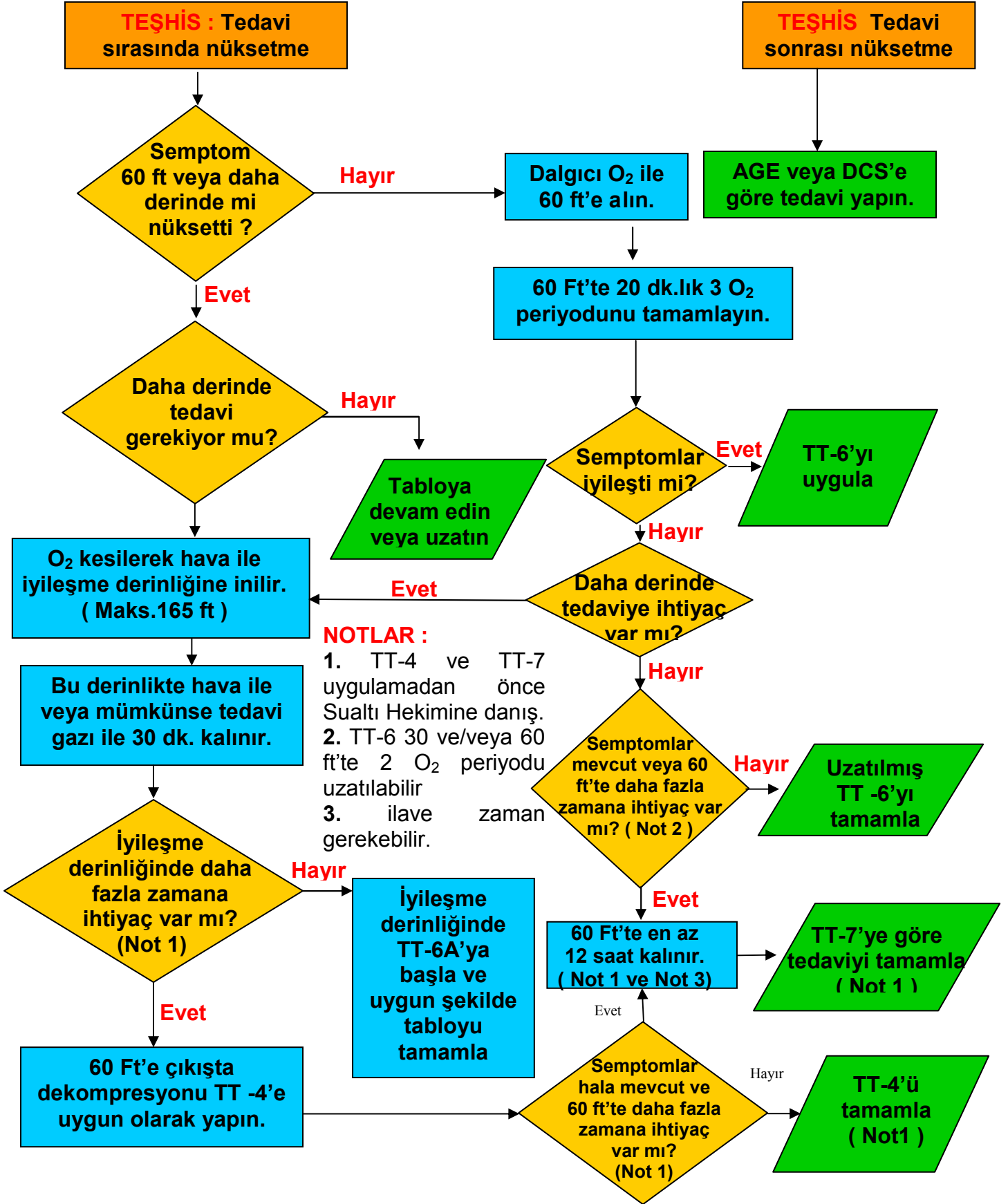
1. Tedaviden önce tam nörolojik muayene yapılmamışsa, Tip-II semptomu olarak tedavi edin.
2. TT- 6, ikisi 30 ft'te ve/veya 60 ft'te olmak üzere dört oksijen periyoduna kadar uzatılabilir.
3. Dalış amiri TT- 6'ya geçmeye karar verebilir.
4. TT- 5 30 ft'te iki oksijen periyodu uzatılabilir.



# GAZ EMBOLİSİ VEYA DEKOMPRESYON HASTALIĞI TEDAVİSİ



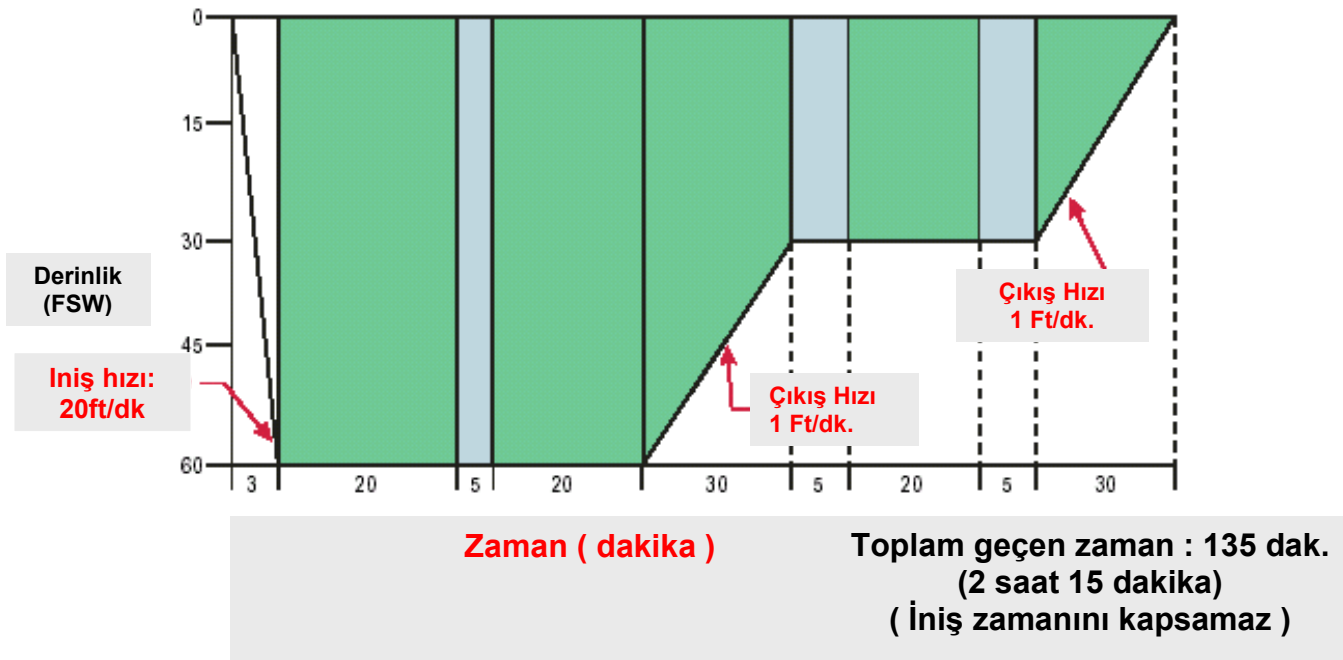
# GAZ EMBOLİSİ VEYA DEKOMPRESYON HASTALIĞI TEDAVİSİ



## TEDAVİ TABLOSU - 5

1. İniş hızı 20 ft/dk
2. Çıkış hızı 1 ft/dk'yı geçmez. Daha yavaş çıkış hızları için telafi etmeyin. Daha hızlı çıkış hızları için çıkışı durdurun telafi edin.
3. Oksijen zamanı 60 ft'e ulaştınca başlar.
4. MSS oksijen zehirlenmesinden dolayı Oksijen solunumuna ara verme zorunluluğu doğarsa, semptomun tamamen bitmesinden sonra 15 dk ara verin ve tabloya kalındığı yerden devam edin.
5. Tedavi tablosu 30 ft stopunda iki oksijen periyodu uzatılabilir. Çıkıştan önce oksijen periyotları arası hava fasılasına gerek yoktur.
6. Yardımcı 30 ft stopunda satha çıkış sırasında saf oksijen solur. Eğer yardımcı 12 saat içinde Hiperbarik'e maruz kalmışsa , çıkıştan önce ilave 20 dk'a oksijen soluması gerekir.

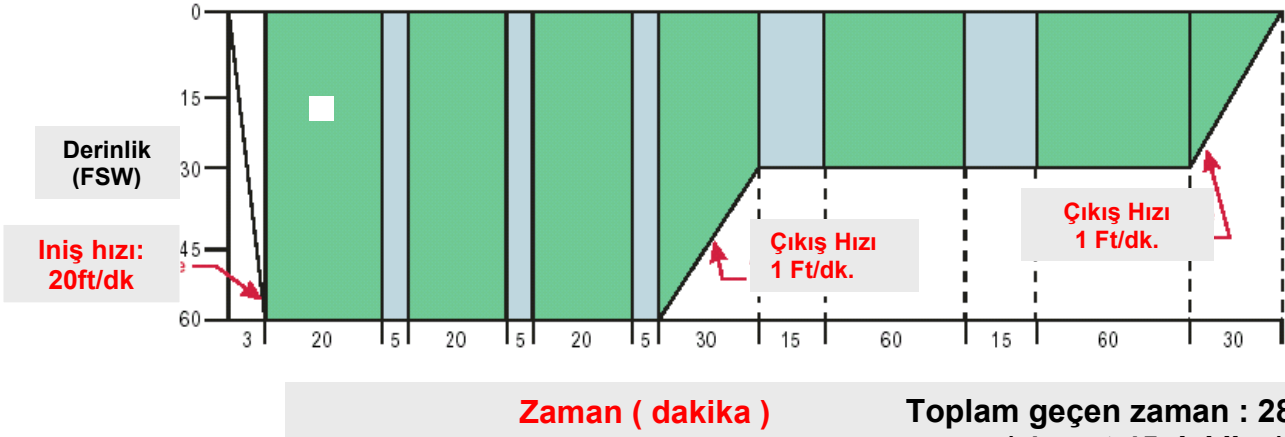
### Tedavi Tablosu - 5 Derinlik / Zaman Profili



## TEDAVI TABLOSU - 6

1. İniş hızı 20 ft/dk
2. Çıkış hızı 1 ft/dk'yı geçmez. Daha yavaş çıkış hızları için telafi etmeyin. Daha hızlı çıkış hızları için çıkışı durdurun telafi edin.
3. Oksijen zamanı 60 ft'e ulaşınca başlar.
4. MSS oksijen zehirlenmesinden dolayı oksijen solunumuna ara verme zorunluluğu doğarsa, semptomun tamamen bitmesinden sonra 15 dk ara verin ve tabloya kalındığı yerden devam edin.
5. TT-6, 60 ft'te iki 25 dk'lık periyot (oksijen ile 20 dk, hava ile 5 dk) veya 30 ft'te ilave iki 75 dk'lık periyot (oksijen ile 60 dk, hava ile 15 dk) veya ikisi birden uzatılabilir.
6. Değiştirilmemiş bir tablo için veya 30 yada 60 ft'te sadece tek bir uzatma olduğu durumlar için yardımcı 30 ft stobundaki son 30 dakikada ve satha çıkış sırasında saf oksijen solur. Eğer birden fazla uzatma olmuşsa 30 feetdeki oksijen solunumu 60 dakikaya uzatılır. Eğer yardımcı son 12 saatte içinde Hiperbarik'e maruz kalmışsa 30 feette ilave 60 dk'lık bir oksijen periyodu daha yapılır.

### Tedavi Tablosu - 6 Derinlik / Zaman Profili

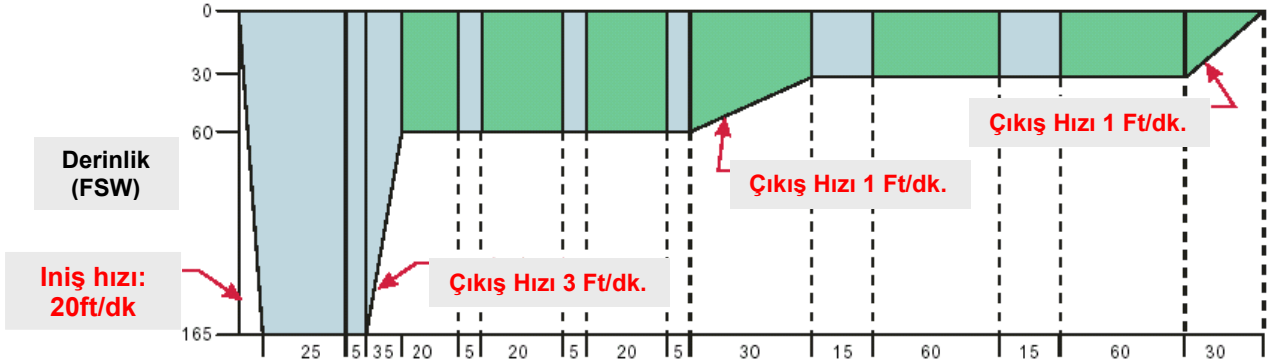


Toplam geçen zaman : 285 dak.  
( 4 saat 45 dakika )  
( İniş zamanını kapsamaz )

## TEDAVİ TABLOSU - 6A

1. İniş hızı 20 ft/dk
2. Çıkış hızı 165-60 ft arası 3 ft/dk, 60 ft'ten sonra 1 ft/dk'yı geçmez. Daha yavaş çıkış hızları için telafi etmeyin. Daha hızlı çıkış hızları için çıkışı durdurun telafi edin.
3. Tedavi derinliğindeki zamana iniş süresi dahil değildir.
4. Tablo sathı terkle başlar. Eğer ilk tedavi 60 ft'te olduysa, 165 feete inmeden 60 feette 20 dakikaya kadar kalınabilir. Sualtı ve Hiperbarik Tıp uzmanı ile irtibata geçilmelidir.
5. Eğer basınç odasında yüksek oksijenli gaz karışımı mevcutsa, 165 ft ve/veya daha sığda kullanılabilir. ( 2,8 ATA' yı geçmeyecek şekilde ) 25 dk tedavi gazı ,5 dk hava şeklinde olmalıdır. Tedavi derinliğinden 60 ft'e çıkış boyunca tedavi gazı solunmalıdır.
6. 60 ft'den derinde, MSS oksijen zehirlenmesi sebebiyle tedavi gazı kesilmiş ise, tüm semptomlar geçtikten sonar ilave 15 dk beklenip tedaviye kaldığı yerden devam edilir. Tedavi gazı kullanılmadığı zaman tedavi derinliğinin bir parçası olarak sayılır. Eğer 60 ft veya daha sığda MSS oksijen zehirlenmesi sebebiyle oksijen solunması kesilmiş ise, tüm semptomlar geçtikten sonar ilave 15 dk beklenir ve tablo kalındığı yerden devam edilir.
7. TT- 6, 60 ft'te iki 25 dk'lık periyot (oksijen ile 20 dk, hava ile 5 dk) veya 30 ft'te ilave iki 75 dk'lık periyot (oksijen ile 60 dk, hava ile 15 dk) veya ikisi birden uzatılabilir.
8. Değiştirilmemiş bir tablo için veya 30 yada 60 ft'te sadece tek bir uzatma olduğu durumlar için yardımcı 30 ft stobundaki son 30 dakikada ve satha çıkış sırasında saf oksijen solur. Eğer birden fazla uzatma olmuşsa 30 feetteki oksijen solunumu 60 dakikaya uzatılır. Eğer yardımcı son 12 saatte içinde Hiperbarik'e maruz kalmışsa 30 feette ilave 60 dk'lık bir oksijen periyodu daha yapılır.
9. Eğer 165 ft'te 30 dk içinde iyileşme görülmezse, TT- 4'e geçmeden önce Sualtı ve Hiperbarik Tıp uzmanı' na danışın.

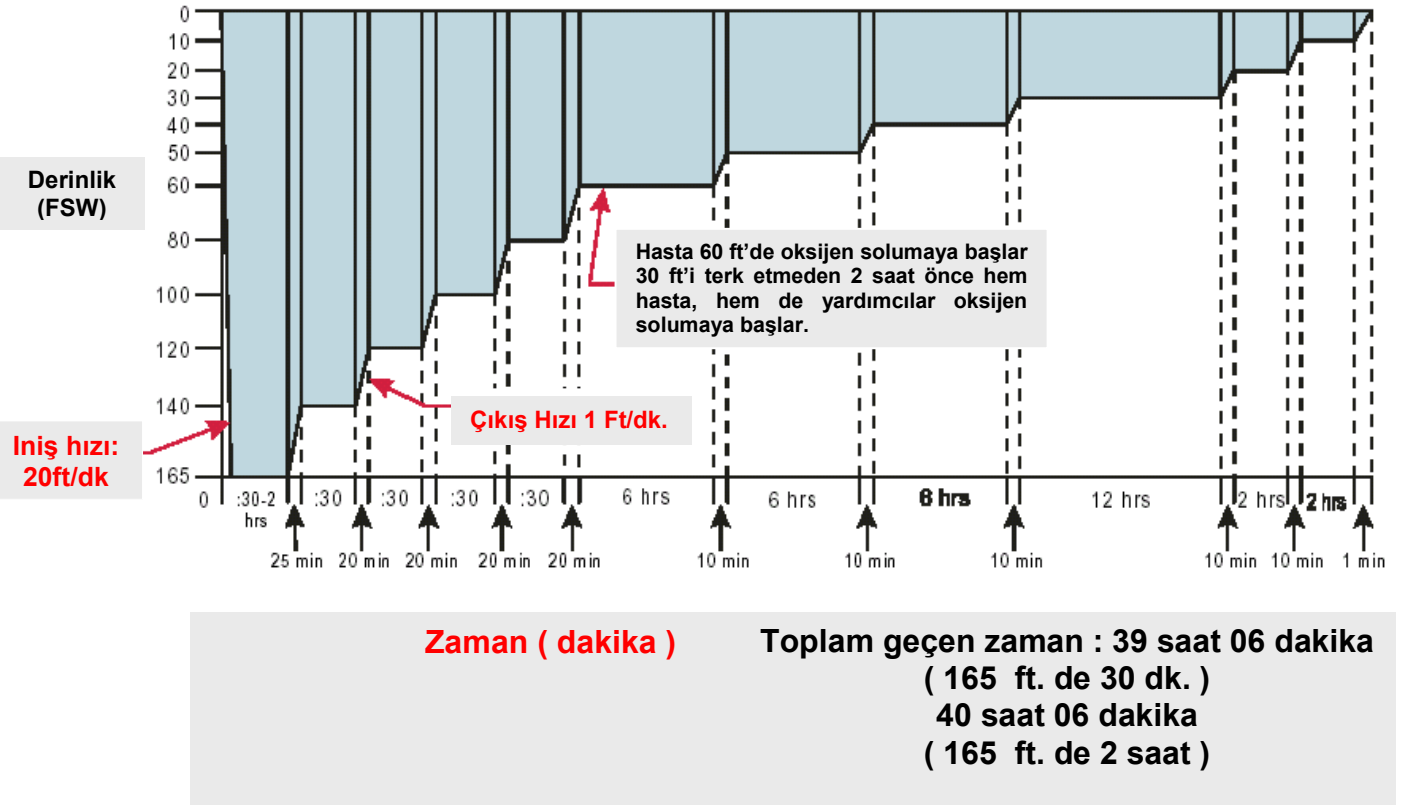
### Tedavi Tablosu - 6A Derinlik / zaman Profili



## TEDAVİ TABLOSU - 4

1. İniş hızı 20 ft/dk
2. Çıkış hızı 1 ft/dk.
3. 165 feetteki süreye iniş süresi dahildir.
4. Eğer sadece hava mevcutsa, hava ile dekompresyon yapın. Eğer oksijen mevcutsa hasta 60 ft'e varınca uygun hava aralıklarıyla oksijen solumaya başlar. Hem yardımcı hem de hasta 30 feeti terk etmeden 2 saat önce oksijen solumaya başlar.
5. TT-4, tedavisine başlamadan önce İleri Yaşam Desteğinin bulunması gerektiğini göz önünde bulundurun. Basınç odasının iç sıcaklığı 85 F'nin altında olmalıdır.
6. Eğer oksijen solunumu kesilirse, tablonun zorunlu olarak uzatılmasına gerek yoktur.
7. Eğer 165 ft'te TT-6A veya TT-3'den geçiş yapılmışsa, dekompresyona başlamadan önce max 2 saati 165 feette geçirin.
8. Eğer basınç odasında yüksek oksijenli gaz karışımı mevcutsa, 165 ft ve/veya daha sığda kullanılabilir. (2,8 ATA'yı geçmeyecek şekilde) 25 dk Tedavi gazı , 5 dk hava şeklinde olmalıdır

### Tedavi Tablosu - 4 Derinlik / Zaman Profili

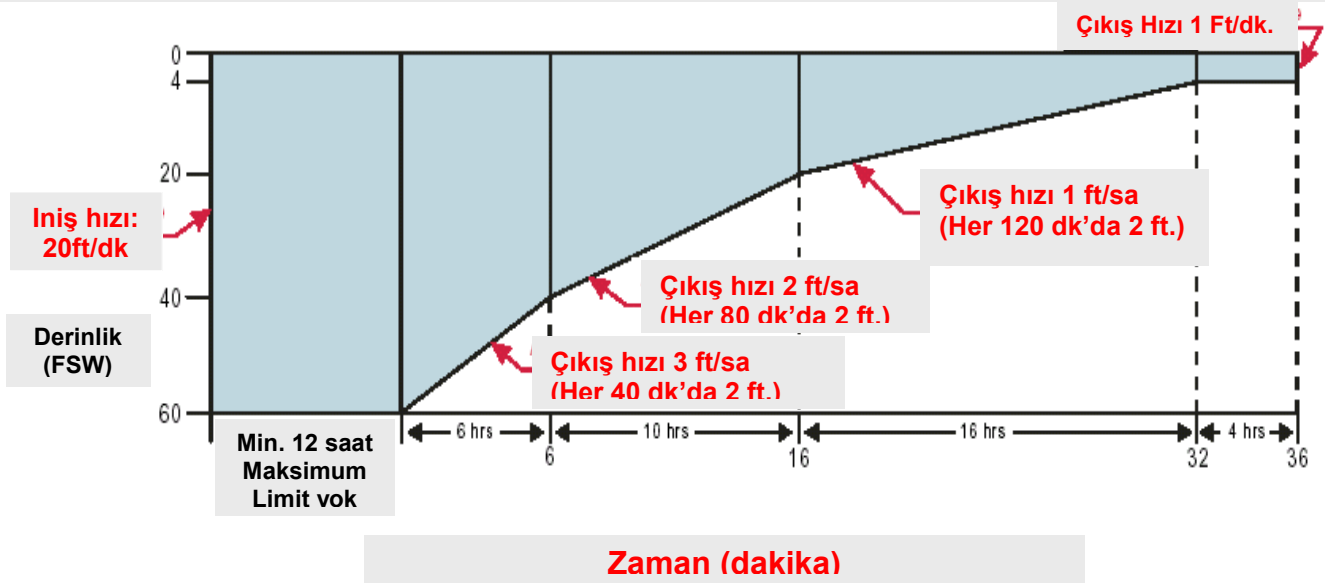




## TEDAVİ TABLOSU - 7

1. Tablo 60 ft'e gelince başlar.60 ft'e gelince tablo 6, 6A veya 4'e göre ilk tedaviler yapılır. Eğer ilk tedavi 60 ft'ten daha sığda bir derinliğe ilerlemişse, Tablo 7'ye başlamak için 20 ft/dk ile 60 ft'e inin.
2. 60 ft'teki maksimum süre sınırsızdır. Ortaya çıkan durumlar daha erken dekompresyonu zorunlu kılmazsa 60 ft'te en az 12 saat kalın.
3. Hasta 60 ft'te oksijen soluma periyotlarına başlar. Yardımcı sadece basınç odası atmosferini solur. Eğer oksijen solumu kesilirse, tablonun uzatılması gerekmez.
4. Basınç odasının minimum oksijen konsantrasyonu %19'dur. Maksimum karbondioksit konsantrasyonu ise %1.5 SEV (11.4 mmHg) dir. Basınç odası maksimum iç sıcaklığı ise 85 F'dır.
5. Dekompresyon 60 ft'ten 58 ft'e, 2 ft'lik bir çıkışla başlar. Dekompresyonu her iki feette aşağıda gösterilen süreler kadar yapın. Stoptan sonrası çıkış zamanı yaklaşık 30 sn'dir. Stop zamanı daha derinden daha sığa çıkışla başlar.4 ft'te 4 saatlik stoptan sonra satha 1 ft/dk ile çıkılır.
6. Tedavi tablosu-7'ye başlamadan evvel basınç odası hayat destek birimlerinin mevcut olduğundan emin ol.

### Tedavi Tablosu - 7 Derinlik / Zaman Profili



## TEDAVİ TABLOSU - 8

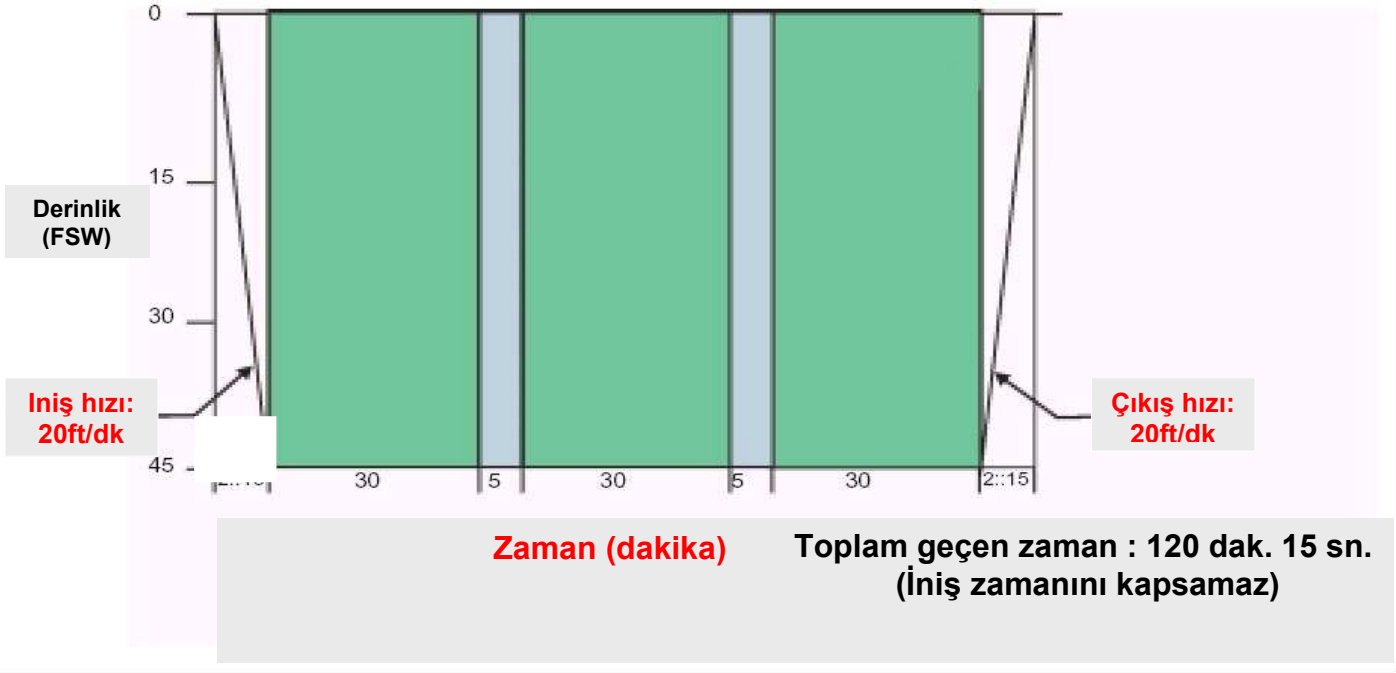
1. Tabloya rekompresyon derinliğine tamamen eşit veya yada rekompresyonda erişilmiş maksimum derinlikten bir sonraki derinliğe göre tabloya girilme hızı dalgıcın dayanabileceği şekilde maksimum süratle olmalıdır.
2. Harcanan en derin derinlikteki maksimum zaman ikinci sütunda gösterilir. 225 ft için maksimum zaman 30 dk ,165 ft için 3 saattir. Semptom göstermeyen dalgıç için 165 ft'ten daha derinlikler için maksimum zaman 30 dk ve 165 ft'ten daha sığ derinlikler için 2 saattir.
3. Derinlik çift sayı ise 2 ft, tek sayı ise 3 ft basınç azaltımı ile dekompresyon başlar. Sonradan gelen stoplar her 2 ft'te uygulanır.Stop zamanları üçüncü sütunda verilir.Stop zamanı bir önceki stop derinliği terk edildiği anda başlar. Bir sonraki stopa çıkış zamanı yaklaşık 30 sn'dir.
4. Stop zamanı bir sonraki derinliğe kadar bütün stoplarda uygulanır. Örneğin; 165 ft'ten çıkış için,162 ft'de ve 140 ft'e kadar stop zamanı her 2 ft'te bir 12 dk'dır. 140 ft'te stop zamanı 15 dk'dır. 225 ft'den gelindiği zaman,166 ft stopu 5 dk'dır.164 ft stopu 12 dk'dır. Dekompresyona başlandığı zaman devam edilir. Örneğin; 225 ft'ten dekompresyon yapıldığı zaman, 3 saat için 165 ft'de çıkış durdurulmaz.Herhalikarda çıkış 60 ft ve daha sığda istenilen herhangi bir periyot'da durdurulabilir.
5. 165 ft'ten derinde narkotik etkiyi azaltmak için, %16-21 oranında Helyum Oksijen karışımı solunabilir. 165 ft veya daha sığda karışımın oksijen yüzdesi (ppO<sub>2</sub>) 2.8 ata'yı geçmemelidir. 60 ft veya daha sığda tedavi için oksijen kullanılabilir. Bütün bu tedavi gazları (HeO<sub>2</sub>, N<sub>2</sub>O<sub>2</sub> veya O<sub>2</sub>) 25 dakika gaz 5 dakika hava periyotları şeklinde dötr saykıl uygulanmalıdır.B/O havası ile 2 saat ara verdikten sonra ,60 ft'de ilave oksijen verilebilir.Rehber olarak TT-7'ye bakın.
6. Tedavi derinliğinde veya dekompresyon boyunca yüksek yüzdeli oksijen karışımları kullanılabilir. Eğer yüksek oksijen yüzdeli karışımlar kullanılırken gazda bir kesilme olursa tabloyu uzatmaya ihtiyaç yoktur.
7. Basınç odasında kaporta sığilini kaybetmemek için, çıkış 4 ft'te durdurulabilir ve 240 dk'dan kalan toplam zaman bu derinlikte tamamlanarak satha çıkılabilir.
8. 225 ft'ten toplam çıkış zamanı 56 saat 29 dakikadır. 165 ft için toplam rekompresyon zamanı 53 saat. 52 dk. ve 60 ft için rekompresyon zamanı 36 saat'tir.

Derinlik (ft)	Tedavi Derinliğinde Maksimum Kalınacak Zaman (saat)	Bekleme Zamanları (dakika)
225	0.5	5
165	3	12
140	5	15
120	8	20
100	11	25
80	15	30
60	Limitsiz	40
40	Limitsiz	60
20	Limitsiz	120

## TEDAVI TABLOSU - 9

1. İniş hızı 20 ft/dk
2. Çıkış hızı 20 ft/dk. Hız hastanın durumuna göre 1 ft/dk'ya kadar düşürülebilir.
3. Oksijen solunum periyodu 45 ft'e gelince başlar.
4. MSS oksijen zehirlenmesinden dolayı oksijen solunumuna ara verme zorunluluğu doğarsa, semptomun tamamen bitmesinden sonra 15 dk ara verin ve tabloya kalındığı yerden devam edin.
5. Yardımcılar 45 ft'in son 15 dakikası ve çıkışta, çıkış süratini dikkate almaksızın oksijen solur.
6. Hasta 45 ft'te oksijene tahamülsüzlük gösterirse, tedavi 30 ft'te uygulanır.30 ft'deki oksijen soluma zamanı maksimum 3-4 saat uzatılabilir.

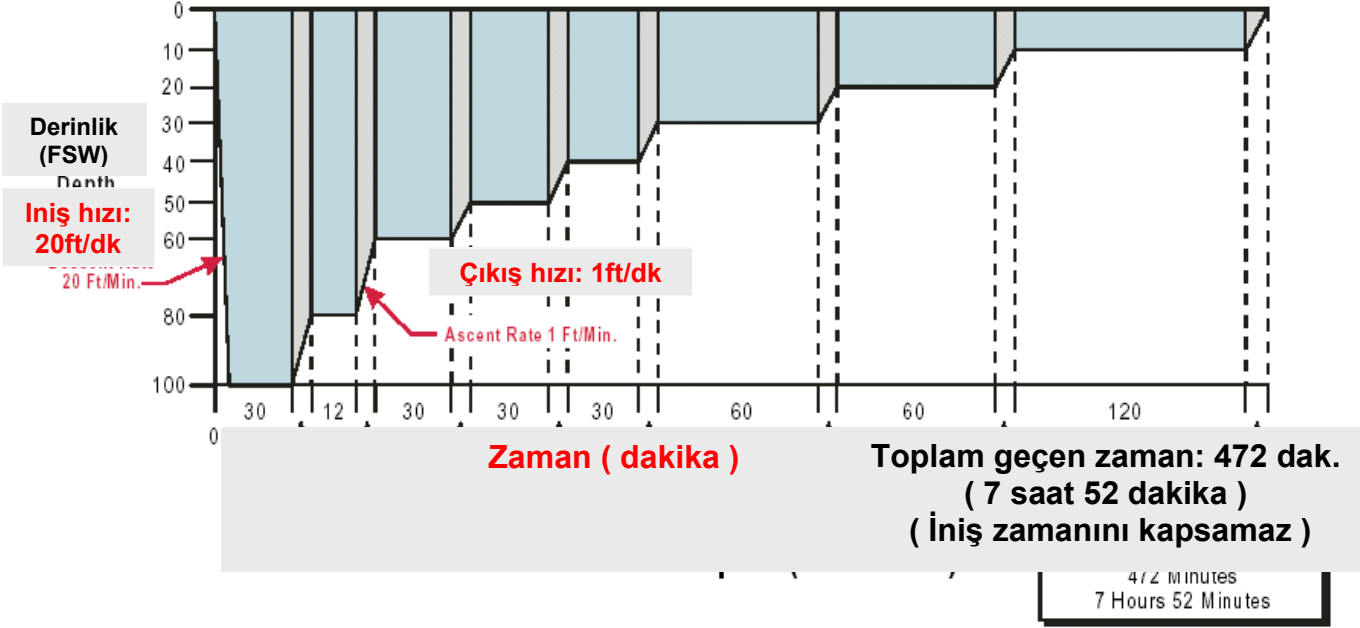
### Tedavi Tablosu - 9 Derinlik / Zaman Profili



## HAVA TEDAVI TABLOSU - 1A

1. İniş hızı 20 ft/dk
2. Çıkış hızı 1 ft/dk.
3. 100 ft'teki zaman satıhtan itibaren başlar.

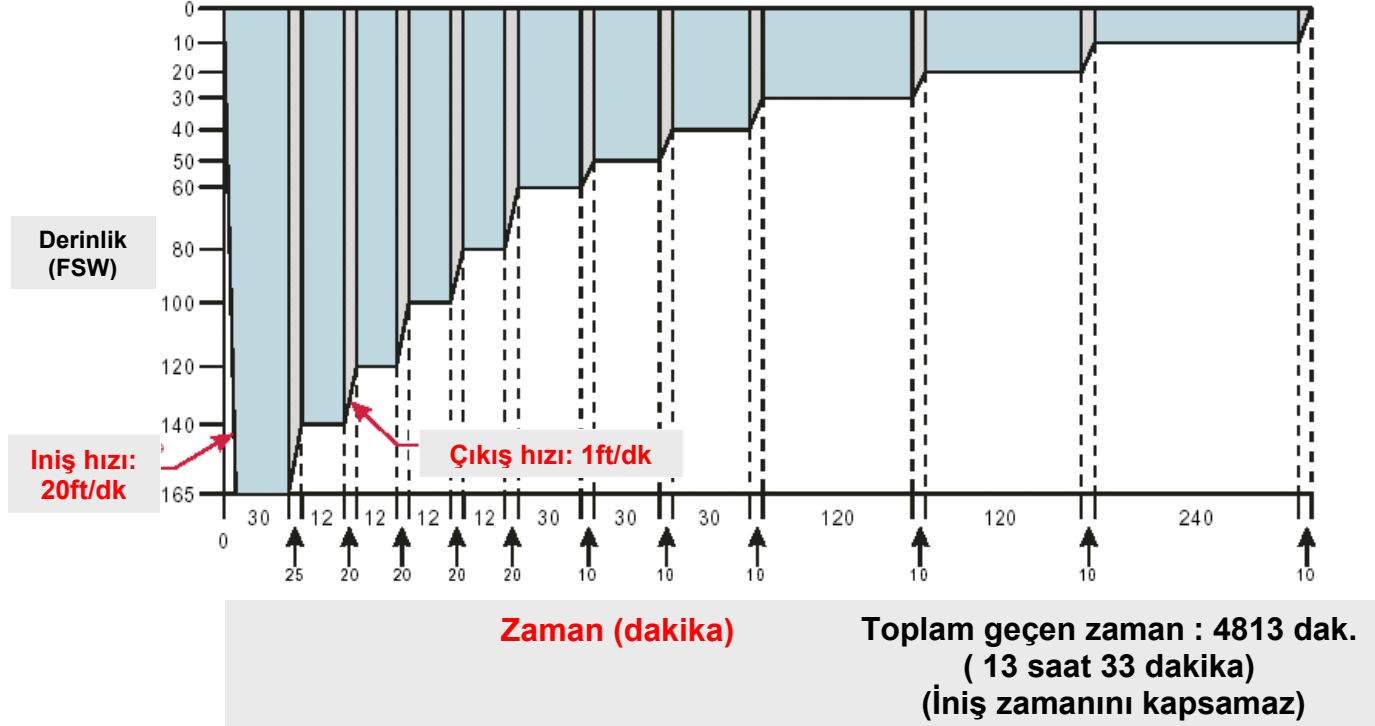
### Tedavi Tablosu-1A Derinlik/Zaman Profili



## HAVA TEDAVI TABLOSU - 2A

1. İniş hızı 20 ft/dk
2. Çıkış hızı 1 ft/dk.
3. 165 ft'teki zaman satıhtan itibaren başlar.

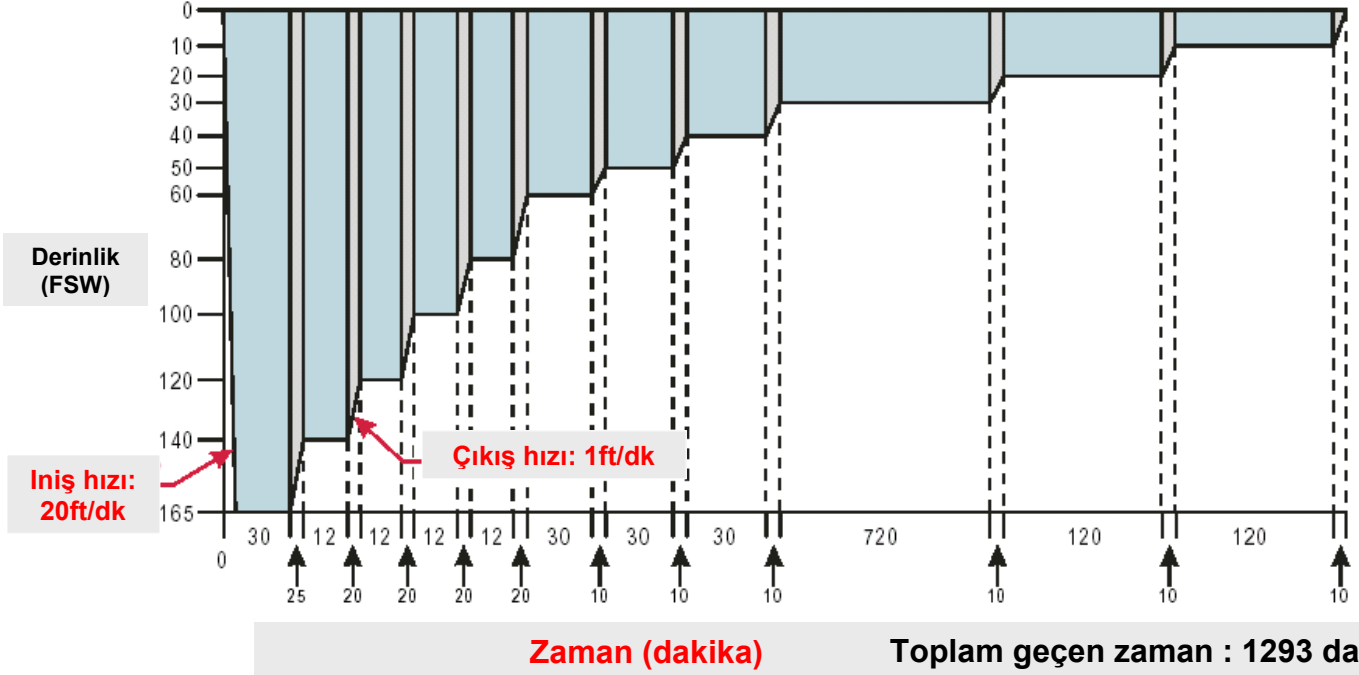
### Tedavi Tablosu - 2A Derinlik / Zaman Profili



## HAVA TEDAVI TABLOSU - 3

1. İniş hızı 20 ft/dk
2. Çıkış hızı 1 ft/dk.
3. 100 ft'teki zaman satıhtan itibaren başlar.

### Tedavi Tablosu - 3 Derinlik / Zaman Profili



Zaman (dakika)

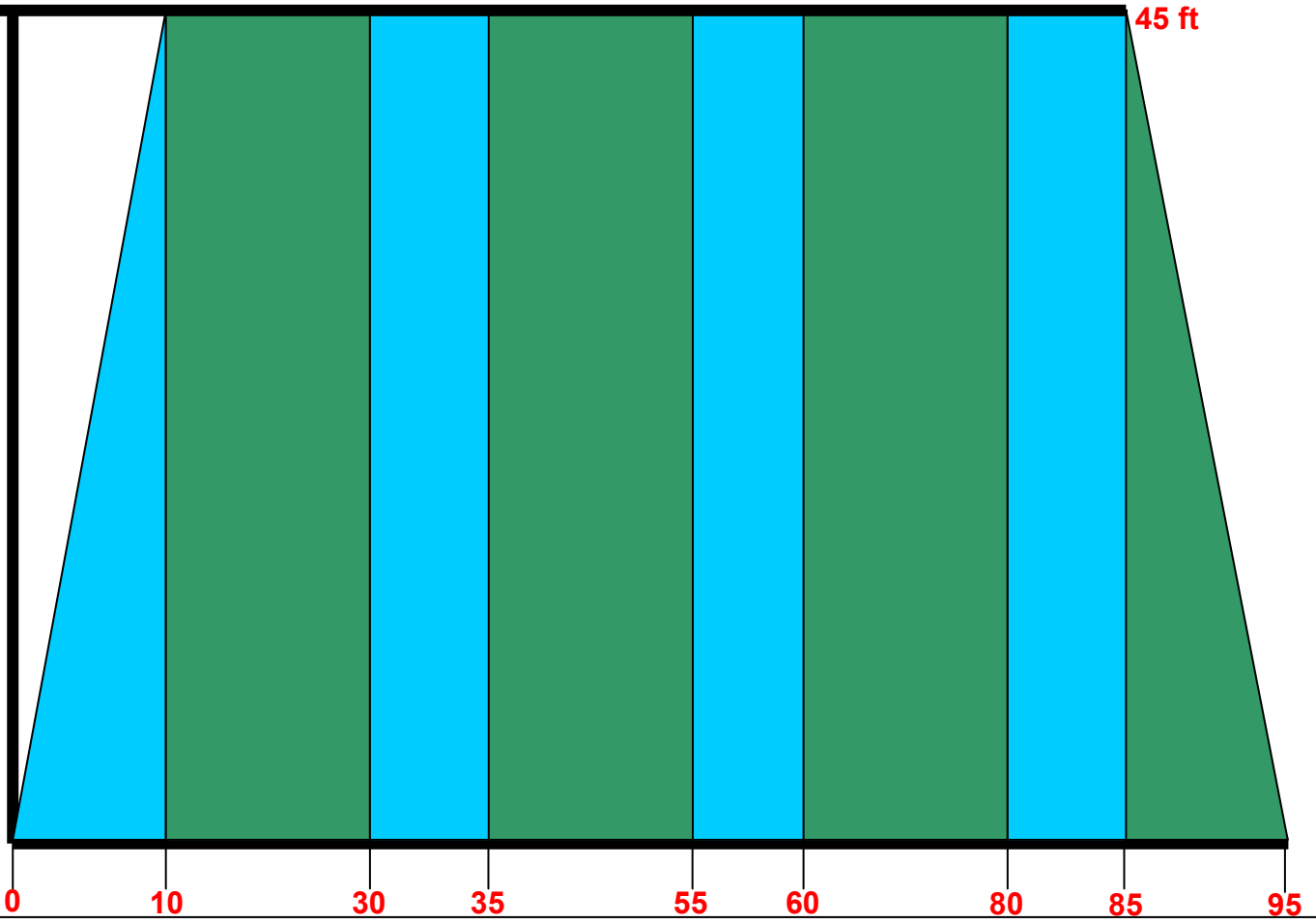
Toplam geçen zaman : 1293 dak.  
( 21 saat 33 dakika )  
( İniş zamanını kapsamaz )

# HİPERBARİK OKSİJEN TEDAVİ TABLOSU

2.5 ATA

45 ft

DERİNLİK / BASINÇ



0

10

30

35

55

60

80

85

95